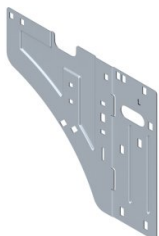


130112

Płyta łączeniowa boczna do systemu HOME, lewa

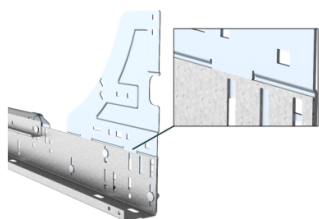
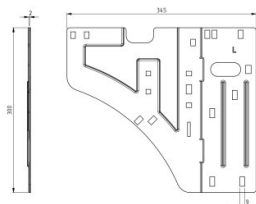


Jednostka	Sztuka
Pudełko	15
Paleta	630
Waga (kg)	1,15

Opis produktu

Płyta łączeniowa boczna do systemu HOME. Zakrywa przestrzeń pomiędzy łukiem prowadnicy a kątownikiem. Z dodatkowym otworem ułatwiającym pomiar.

Przeznaczenie: HOME-X, HOME-F & HOME-R. Materiał: Stal ocynkowana. Lewa.



Specyfikacja

HOME Zero	
Rezydencyjne	
Grubość (mm)	1.8
Materiał	Stal galwanizowana
HOME-R	
HOME-F	
HOME-X	
HOME Anti Burglar	