

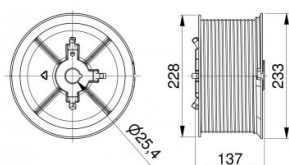
110030

Beben linkowy M203-9750 SL



Jednostka	Para
Pudełko	2
Paleta	60
Waga (kg)	7,67

Opis produktu



Przeznaczenie do bram ze standardowym prowadzeniem. Dostarczane z dwoma śrubami do zamocowania na wale i z jedną śrubą do zamocowania linki. Minimalna odległość od ściany: 127 mm. Maksymalna siła dokręcenia śrub mocujących na wale 20 Nm. Aby uzyskać więcej informacji technicznych, prosimy o kontakt. Materiał: Aluminium Maks. wysokość bramy: 9642 mm dla 0,5 obrotu bezpieczeństwa: 8652 mm dla 2,0 obrotów bezpieczeństwa Maks. 1000 kg Maks. średnica linki: 6 mm Średnica wału: 1 cal (25,4 mm) Oznaczenie: Czerwony = lewy, Czarny = prawy.

Specyfikacja

Przemysłowe

System	Standard lift
Max. ciężar bramy (kg)	1000
Średnica wału ("/mm)	1" (25,4)
Uzwojenia bezpieczeństwa	0.5
Materiał	Die-cast Aluminium
średnica kabla (mm)	6
Max. height 0.5 safety (mm)	9642
Max. height 2.0 safety (mm)	8652
Odsunięcie (mm)	127