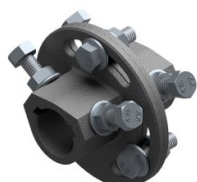


## 275003

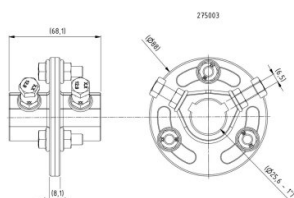
Łącznik żeliwny, regulowany 25,4 mm



<b>Jednostka</b>	Sztuka
<b>Pudełko</b>	20
<b>Paleta</b>	420
<b>Waga (kg)</b>	0,74

### Opis produktu

Łącznik regulowany, 2 połówki, z wrębami na klin oraz śrubami.  
 Na wał 25,4 mm z wrębem.  
 Maks. różnica momentu obrotowego = 150 Nm.  
 Materiał: żeliwo



### Specyfikacja

<b>Materiał</b>	Stal galwanizowana
<b>Przemysłowe</b>	
<b>Rezydencyjne</b>	
<b>Długość (mm)</b>	None
<b>Średnica wału ("/mm)</b>	1" (25,4)
<b>Klin</b>	tak
<b>Materiał</b>	Staliwo
<b>Z regulacją</b>	