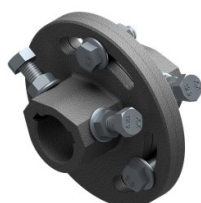


25042.1

Łącznik żeliwny, regulowany 25,4 mm



Jednostka	Sztuka
Pudełko	15
Paleta	420
Waga (kg)	0,94

Opis produktu

Łącznik regulowany do dużych obciążeń, 2 połówki, z wrębami na klin oraz śrubami.

Dla wałów 25,4 mm z wrębem.

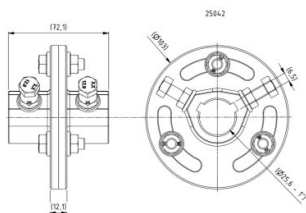
Śruba regulacyjna: zalecany moment obrotowy = 32-36 Nm.

Maks. moment obrotowy = 45 Nm.

Śruby mocujące: zalecany moment obrotowy = 55 Nm. Maks.

moment obrotowy = 60 Nm.

Maks. różnica momentu obrotowego = 224 Nm.



Specyfikacja

Materiał	Stal galwanizowana
Przemysłowe	
Długość (mm)	None
Średnica wału ("/mm)	1" (25,4)
Klin	tak
Materiał	Staliwo
Z regulacją	