



Dispositivo anti-rottura cavo

25455 25456

Contenuto

1. Termini e condizioni	2
2. Simboli	2
3. Avvertenze generali	2
4. Requisiti di sicurezza	2
5. Campo di applicazione	2
6. Specifiche della guida di scorrimento	3
7. Materiale di fissaggio	3
8. Descrizioni	3
9. Principio di funzionamento	4
10. Montaggio	5
11. Montaggio dell'interruttore elettronico (25445)	7
12. Test/manutenzione	7
13. Sostituzione dopo attivazione dispositivo di sicurezza di rottura cavo	7
14. Numero di certificato: P904336 (SP)	7

1. Termini e condizioni

Le nostre condizioni generali di vendita, consegna e pagamento, sono applicabili a tutte le nostre offerte, accordi o successive revisioni. Una copia delle nostre condizioni generali di vendita può essere scaricata dal nostro sito web: www.doco-international.com

La Ditta si riserva la facoltà di apportare modifiche al prodotto.

2. Simboli



Pericolo / Attenzione

3. Avvertenze generali

Questo manuale di montaggio è predisposto per essere utilizzato da personale qualificato e non è quindi idoneo per apprendisti o per il 'fai da te'. Per domande in relazione al montaggio e/o alla manutenzione di un prodotto rivolgersi a DOCO International. Per evitare gravi lesioni leggere attentamente tutte le informazioni e le avvertenze contenute in questo manuale e seguirle scrupolosamente

- Questo manuale descrive il montaggio, l'uso e la manutenzione del dispositivo di sicurezza di rottura cavo 25455.

- Questo dispositivo di sicurezza di rottura cavo è conforme alle più recenti norme europee; è però necessario verificare personalmente se questa norma corrisponde alla norma nazionale vigente nel proprio territorio
- Salvo diversa indicazione, tutte le misure sono riportate in millimetri.
- Conservare questo manuale in un luogo sicuro.
- Si riserva il diritto di apportare modifiche tecniche senza preavviso
- Nel caso in cui il dispositivo di sicurezza di rottura cavo sia stato attivato, dovrà essere sempre sostituito.

4. Requisiti di sicurezza

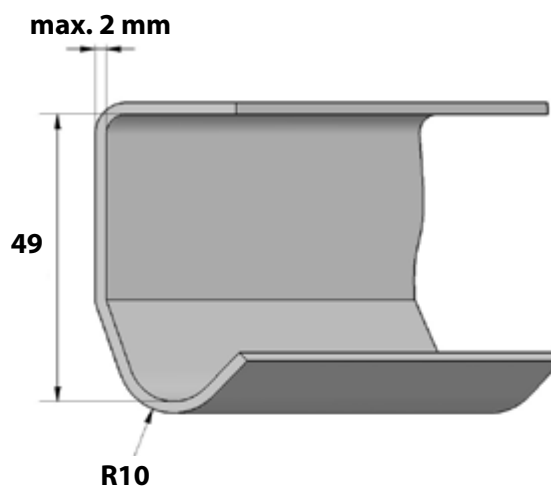
- Questo dispositivo di sicurezza di rottura cavo può essere montato solo da personale qualificato.
- Assicurarsi che durante l'esecuzione di interventi elettrici la corrente resti scollegata!
- L'integrazione o la rimozione di parti può compromettere la funzionalità e quindi la sicurezza della porta, pertanto tali operazioni sono assolutamente sconsigliate!
- Tutte le avvertenze relative al montaggio destro/sinistro si intendono guardando dal luogo di montaggio, vale a dire dall'interno verso l'esterno.
- Non mettere in funzione la porta sezionale in presenza di visibili danni ai dispositivi di sicurezza di rottura cavo.
- Delimitare con nastri di delimitazione il luogo di montaggio/manutenzione, per tenere lontano le persone non autorizzate.
- I lavori di manutenzione devono essere eseguiti solo da un'impresa e/o da personale qualificati.

5. Campo di applicazione

Il campo di applicazione di questo dispositivo di sicurezza di rottura cavo è per porte industriali azionate a mano, a catena o elettricamente. Il dispositivo di sicurezza di rottura cavo è adatto a porte sezionali a scorrimento rialzato aventi un peso minimo di 40 kg e un peso massimo di 450 kg. La porta deve essere provvista di 2 cavi portanti. Lo spessore del cavo deve essere di almeno $\varnothing 4\text{mm}$ e massimo $\varnothing 5\text{mm}$. Su ogni cavo di sollevamento deve essere montato un dispositivo di sicurezza di rottura cavo. La ruota di avvolgimento deve essere del tipo 2" (46mm). Il diametro dell'asse dev'essere $\varnothing 11\text{ mm}$. Il raggio della curva dev'essere di almeno 300 mm.

6. Specifiche della guida di scorrimento

- Materiale: n. prodotto: 1.0226 / DX51
- Durezza massima consentita: 90 Rockwell B
- Spessore materiale: da 1,5 a 2mm
- Non è permesso l'uso dell'acciaio inossidabile
- Guida di scorrimento tipo DOCO.



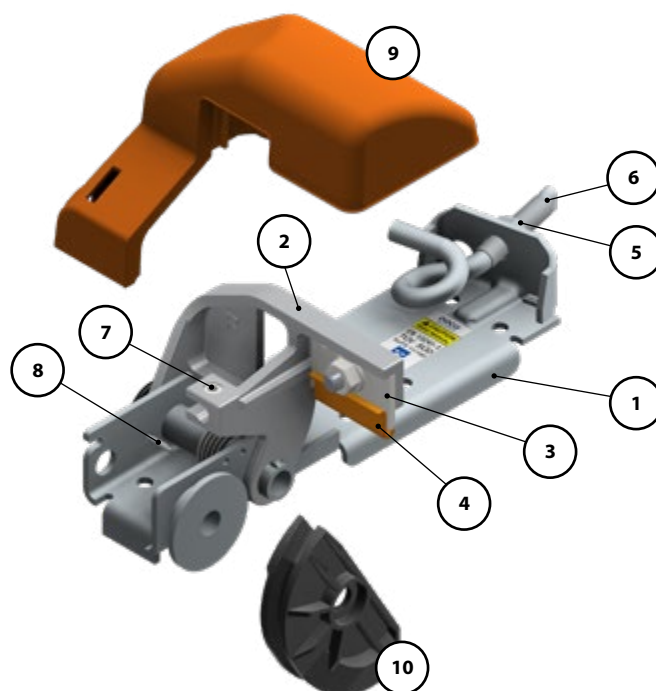
7. Materiale di fissaggio

Il materiale necessario per il fissaggio di questo dispositivo di sicurezza di rottura cavo al pannello della porta non è incluso! L'installatore deve accertarsi che, dal punto di vista tecnico, il luogo di montaggio sia abbastanza sicuro/resistente da consentire il montaggio del dispositivo

di sicurezza di rottura cavo. Inoltre, ha la responsabilità di accertarsi che venga utilizzato il corretto materiale di fissaggio. In questo manuale è stata utilizzata la vite autofilettante ST 6.3 x 35 (DOCO:14017).

8. Descrizioni

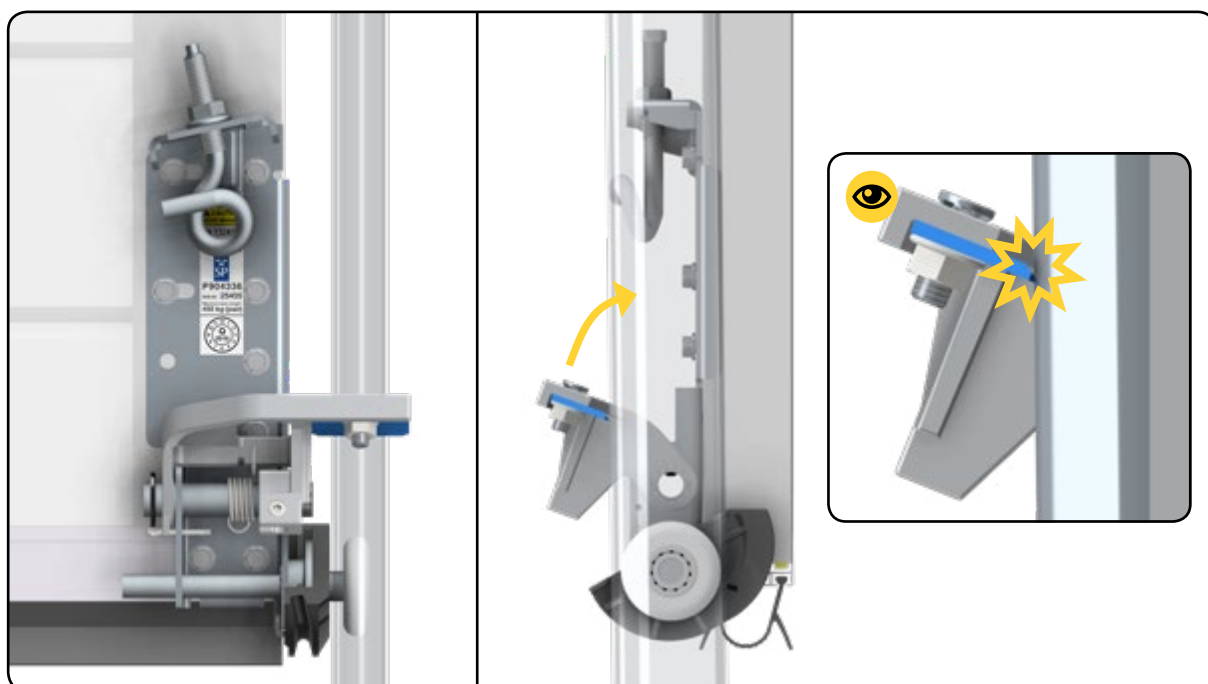
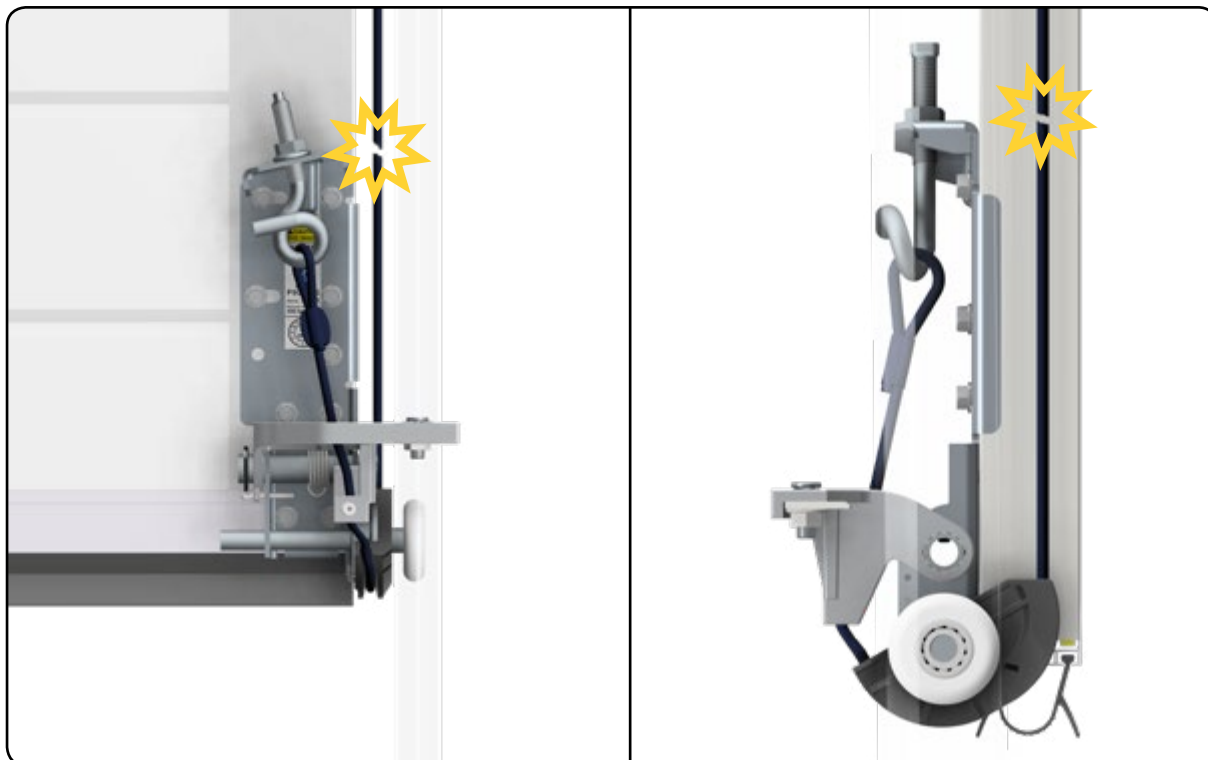
- | | |
|------------------------------------|---------------------------|
| 1. Piastra di montaggio | 6. Gancio regolabile |
| 2. Modulo di rotazione | 7. Vite di regolazione |
| 3. Coltello | 8. Coppiglia |
| 4. Protezione coltello | 9. Alloggio di protezione |
| 5. Dado di registro della tensione | 10. Guida cavo 25456 |



9. Principio di funzionamento

Stendendo le molle, si creerà anche una tensione sui cavi. Questa tensione farà sì che il modulo (2) stia in posizione aperta. La lama (3) è libera dalle guide di scorrimento. In caso di rottura del cavo, la tensione sul cavo salta. La conseguenza è che

il modulo gira a causa della tensione della molla. La lama (3) si muove nelle guide di scorrimento e vi si blocca. Il pannello della porta si blocca. Se è montato un interruttore elettronico, questo farà in modo che l'azionamento elettrico venga spento.



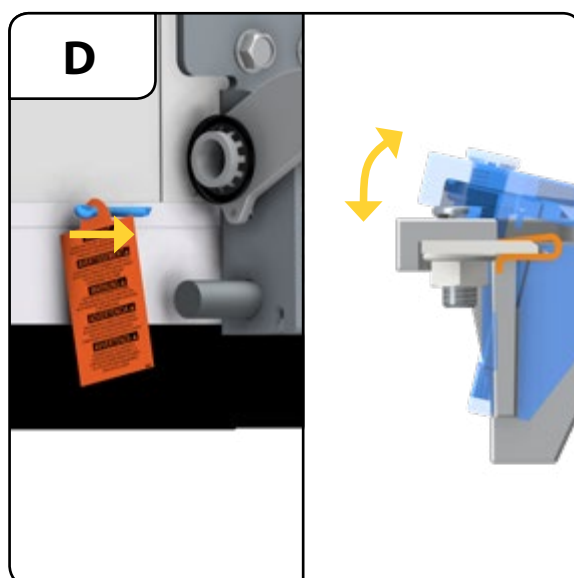
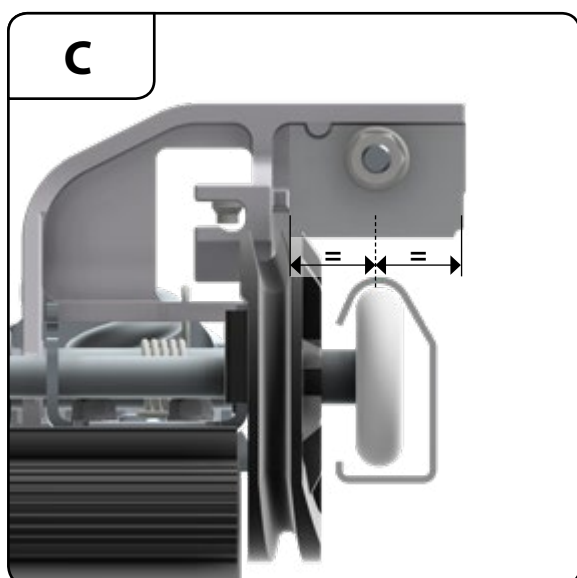
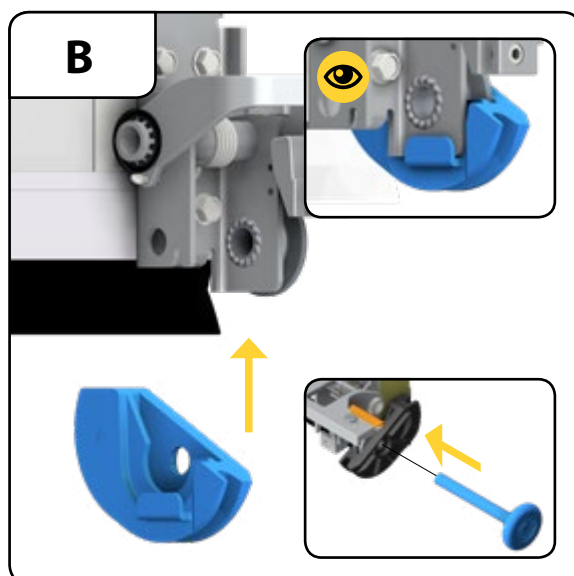
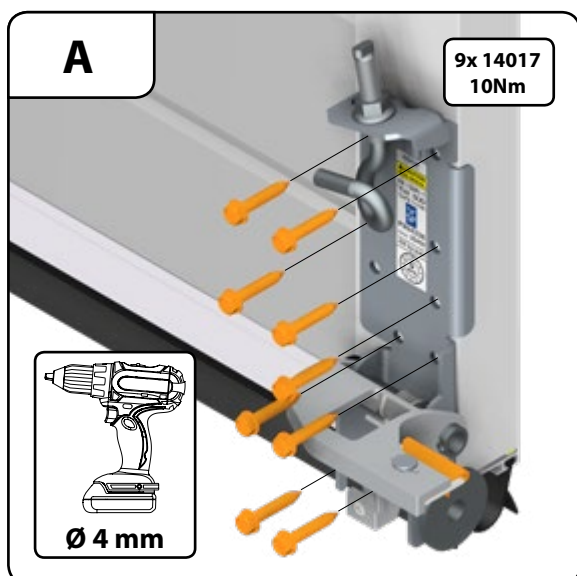
10. Montaggio

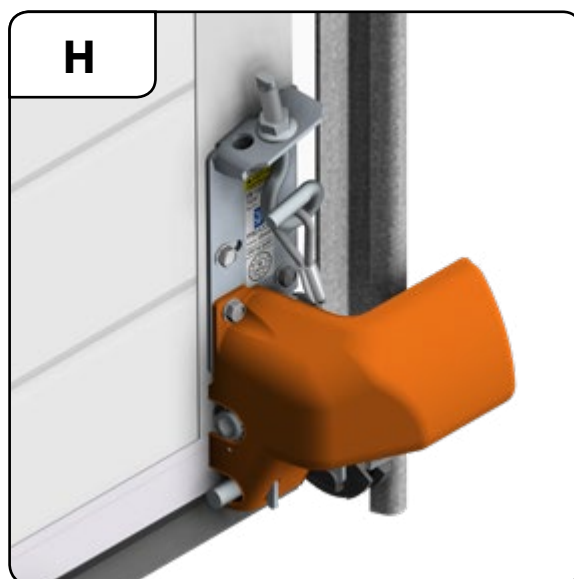
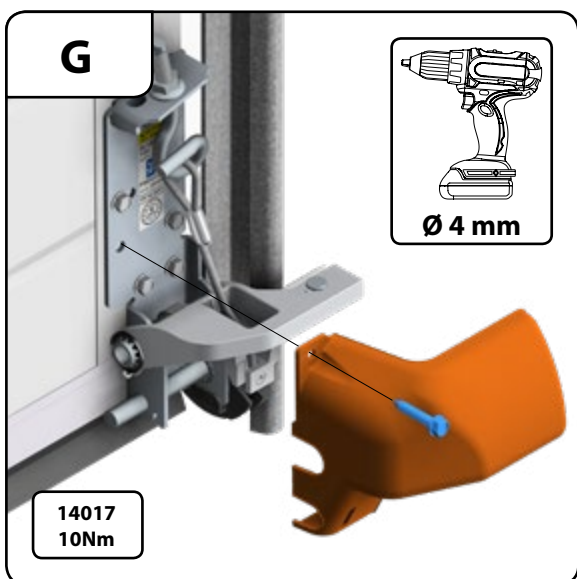
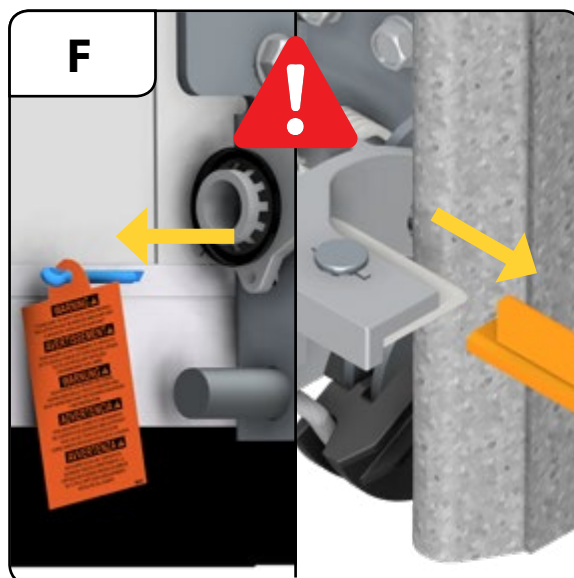
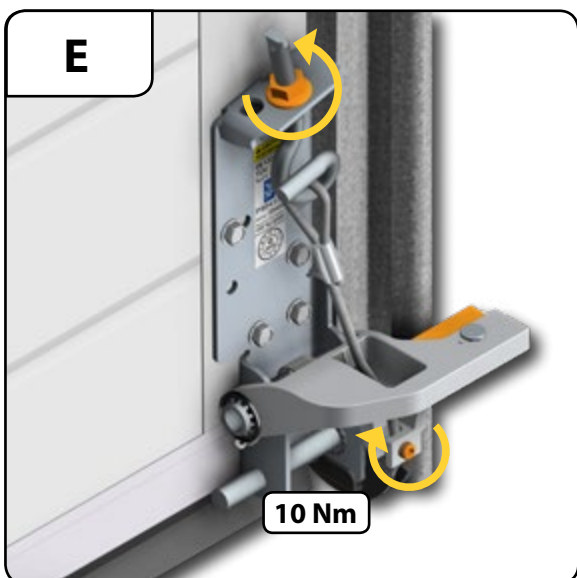
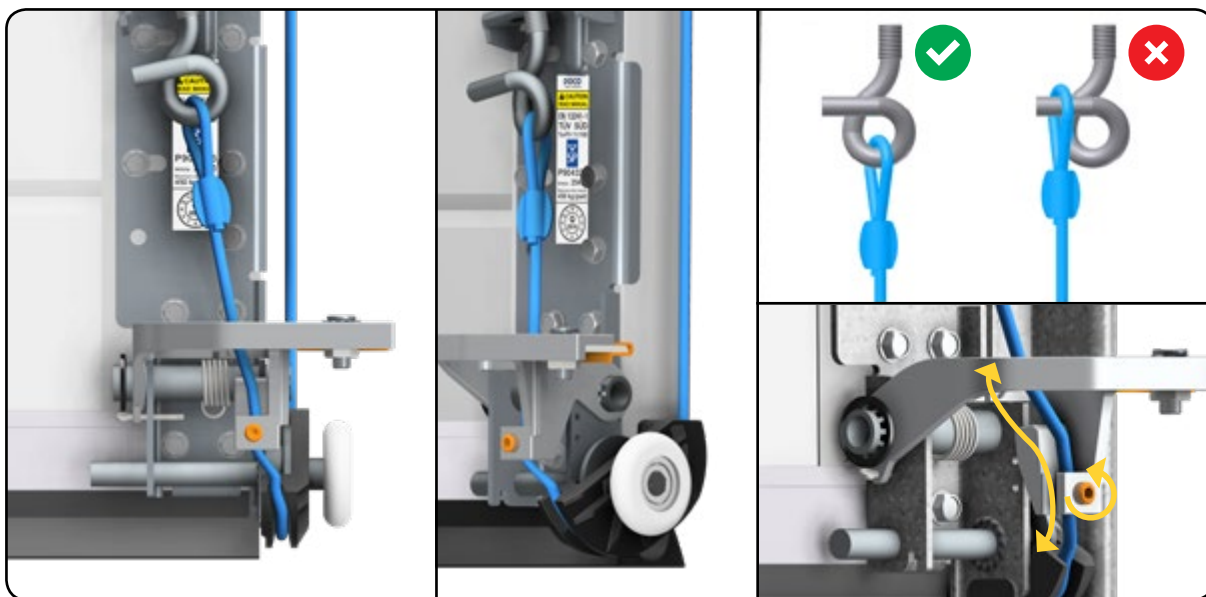
Questo manuale di montaggio descrive il montaggio di un dispositivo di sicurezza di rottura cavo destro. Su ogni porta va montato un dispositivo di sicurezza di rottura cavo destro e sinistro.

- A. Montare il dispositivo di sicurezza di rottura cavo. La superficie di montaggio dev'essere piana.
- B. Montare la ruota di avvolgimento in alloggi di raccolta (B). Montare il pannello inferiore tra i gruppi di binari.
- C. Allineare il pannello in modo tale che il binario si troverà al centro della lama.
- D. Rimuovere la coppiglia (8). Verificare che il modulo di rotazione si possa muovere liberamente (2). Rimontare la coppiglia (8). Il modulo di rotazione ora è bloccato.
- E. Montare il cavo seguendo l'immagine.

Completare il montaggio della porta e stendere le molle.

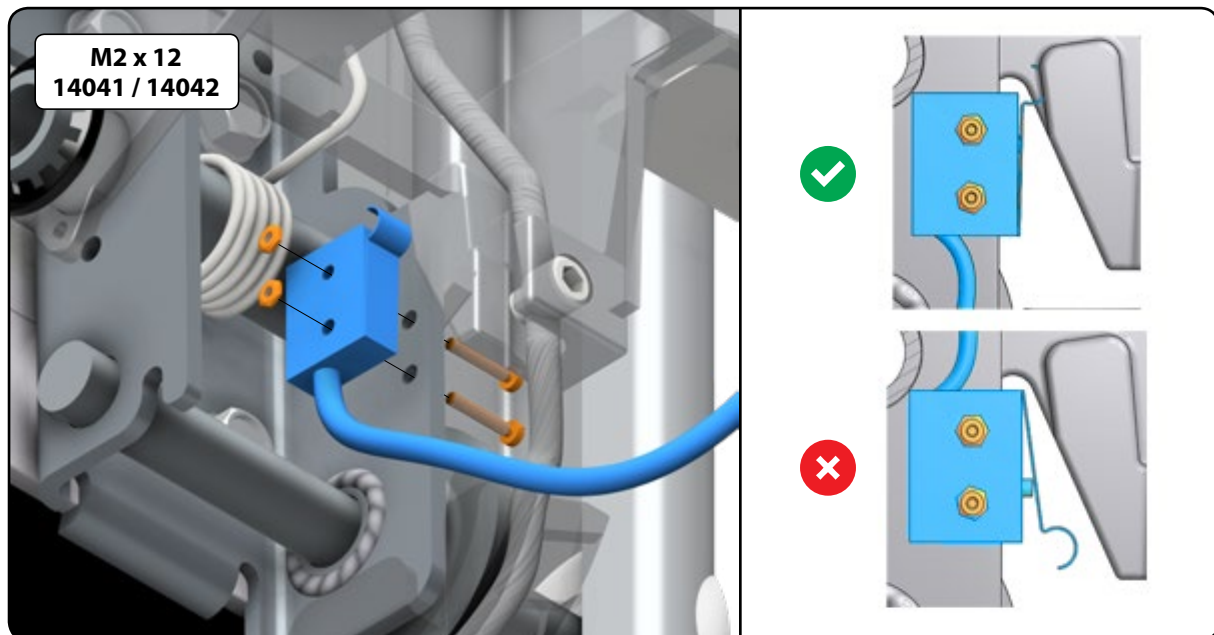
- F. Assicurarsi che la tensione del cavo destro e sinistro sia uguale. La tensione del cavo è regolabile con il dado di registro della tensione (5). Il cavo deve potersi muovere liberamente nel punto di montaggio del cavo (E). Attenzione: ridurre la tensione solo in caso di tensione diseguale dei cavi, il che potrebbe causare l'arricciamento della piastra di montaggio (1). Stringere la vite di regolazione (7).
- G. Rimuovere Protezione coltello (4) e la coppiglia (8).
- H. Montare l'alloggio di protezione (9).
- I. Finito





11. Montaggio dell'interruttore elettronico (25445)

Micro-interruttore, necessario per la motorizzazione. Che in caso di rottura cavo arresterà il motore. Montare l'interruttore secondo l'immagine sottostante.



12. Test/manutenzione

In linea generale il dispositivo di sicurezza di rottura cavo non necessita di manutenzione. Si consiglia però di prevenire che si sporchi e/o di eliminare la sporcizia regolarmente.

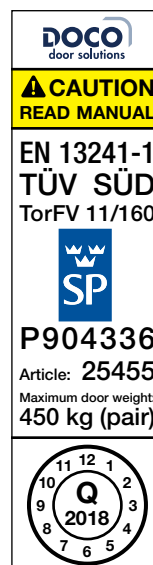
13. Sostituzione dopo attivazione dispositivo di sicurezza di rottura cavo

La sostituzione dei dispositivi di sicurezza di rottura cavo può essere effettuata esclusivamente da personale qualificato. In caso di sostituzione, la porta (a scorrimento rialzato) non si trova in condizioni normali, quindi accertarsi sempre che si trovi in sicurezza, in modo che non si possa muovere verso il basso.

1. Mettere il pannello in sicurezza, per esempio tramite l'uso di sostegni
2. Spingere la porta più in alto, in modo che la lama si liberi dai binari. Bloccare temporaneamente il modulo usando la coppia .
3. Portare la porta in posizione chiusa. Rilasciare la tensione dalle molle, in modo che non ci sia più tensione sul cavo.
4. Controllare tutte le parti della porta per assicurarsi che non ci siano danni e sostituire dove necessario. Eliminare la sbavatura nei binari se non vengono sostituiti.
5. Sostituire entrambi i dispositivi di sicurezza di rottura cavo ed entrambi i cavi secondo le istruzioni di montaggio.

14. Numero di certificato: P904336 (SP)

Questo dispositivo di sicurezza di rottura cavo è approvato dall'istituto di certificazione svedese SP e il TUV tedesco
 SP: P904336
 TÜV: TorFV 11/160)



Subsidiaries

DOCO International B.V.

Nusterweg 96
6136 KV Sittard
The Netherlands
Phone +31 464200666
Fax +31 464526894
info@doco-international.com

**DOCO International
Central Europe S.R.O.**

Háj 352
798 12 Kralice na Hané
Czech Republic
Phone +420 582360100
Fax +420 582360300
info@doco-international.com

DOCO International Ltd.

Unit B3 Elvington Industrial Estate
Elvington
York
YO41 4AR
United Kingdom
Phone +44 1904607869
Fax +44 1904607299
sales@doco-international.co.uk

**DOCO International
Southern Europe S.L.U.**

Avenida Generalitat 55
P.I. "Can Met Sidru"
08530 La Garriga - Barcelona
Spain
Phone +34 938612825
Fax +34 938716592
ventas@doco-international.com

Sales Offices

SOMMER Automazioni s.r.l.

Localita Le Basse 33
38123 - Trento TN
Italy
Phone +39 0461263863
Fax +39 0461269247
italia@sommer.eu

SOMMER Polska Sp.z.o.o.

Al. Jerozolimskie 439
05 - 800 Pruszków
Poland
Phone +48 222302100
biuro@sommer-polska.pl

SOMMER Kft.

II. Rákóczi Ferenc út 277
1214 Budapest
Hungary
Phone +36 12780261
Fax +36 12764439
info@sommerkft.hu

**SOMMER Automation
& Radio Co., Ltd.**

Fengrao Road 388
201801 Shanghai, Malu County
Jiading District, Shanghai
China
Phone +86 2169153919
Fax +86 2169153155
info@sommer-china.com.cn

