

25516-2750

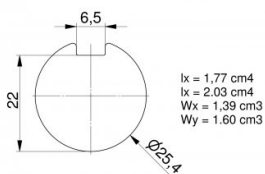
Albero pieno 25,4 mm zincato con chiavetta L=2750 mm



Unità	Pezzo
Scatola	40
Pallet	80
Peso (kg)	10,4

Descrizione del prodotto

Albero solido zincato con scanalatura per chiavetta per la lunghezza dell'albero intera. Va con chiavetta 25062 o 25048 .
Materiale: Acciaio zincato. L=2750 mm.



Informazioni tecniche

Industriale

Residenziale

Lunghezza (mm) 2750

Diametro dell'albero ("/mm) 1" (25,4)

Spessore (mm) 1.3

Chiavetta sì