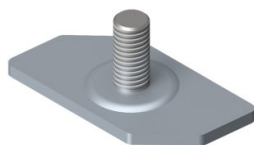


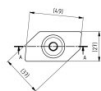
235412

Paro plaque de serrage M8x18 pour profilé en C de 40 & 53 mm



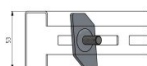
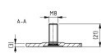
Unité	Pièce
Boîte	200
Palette	6000
Poids (kg)	0,04

Description du produit



Convient au profilé en C 220021 (53mm) et 220022 (40mm)

systemes industriels boulonnés



Connexion M8

Informations techniques

Fileté (mm - inch)	M8
----------------------------	----