

## 245041

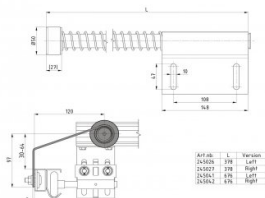
Tope de resorte tipo C L=676mm LH



<b>Unidad</b>	Pieza
<b>Caja</b>	12
<b>Paleta</b>	180
<b>Peso (kg)</b>	1,64

### Descripción del producto

Tope de resorte L=676mm, Fuerza cuando está completamente comprimido aprox. 340N. Esta es la versión mejorada de la antigua 25041.



### Información técnica

#### Industrial

<b>Posición</b>	Izquierda
<b>Longitud (mm)</b>	676
<b>Material</b>	Acero galvanizado