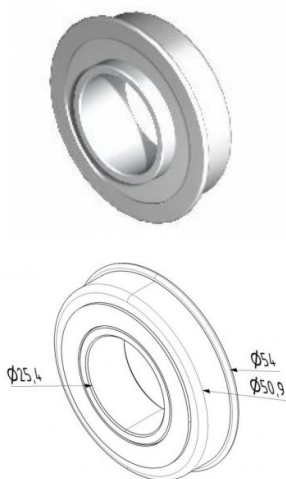


13026.1

Cojinete para eje 25,4 mm



Unidad	Pieza
Caja	180
Paleta	7200
Peso (kg)	0,1

Descripción del producto

Para montar en soportes de eje o piezas de torsión fijas. Carga máxima: 180 kg.

Información técnica

Material	-
Has retainer	-
Diámetro del eje ("/mm)	1" (25,4)