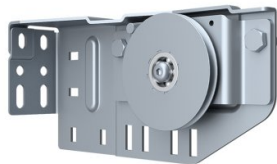


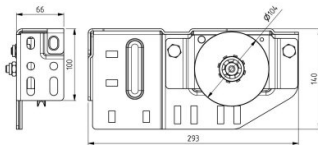
## 295108-R

LHI Umlenkrollezusammenbau Rechts



<b>Einheit</b>	Stück
<b>Karton</b>	5
<b>Palette</b>	200
<b>Gewicht (kg)</b>	2,47

### Produktbeschreibung



- Max. 350 kg (pro Paar) zertifiziert
- Die LHI Seilrolle ist einsetzbar bei 3, 4 und 5 mm Seilstärke
- Anwendung: Niedrigsturz-Industrie-System (LHI)
- Material: Verzinktes Stahl
- Rechts

### Technische Information

<b>Max. Kabeldurchmesser</b>	5
<b>Position</b>	Rechts
<b>Industriell</b>	
<b>Material</b>	Verzinkter Stahl