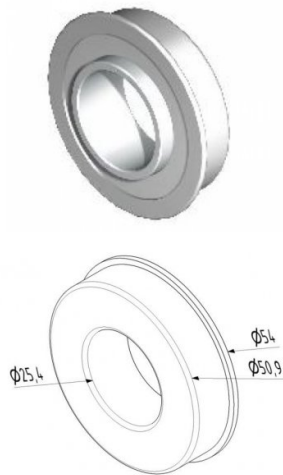


13026-H.1

Kugellager 25,4 mm schwer



Einheit	Stück
Karton	200
Palette	6400
Gewicht (kg)	0,14

Produktbeschreibung

Geeignet für die Montage in Lagerkonsolen oder imstationären Federkopf (S).

Max. Belastung: 380 kg.

Technische Information

Material	-
Halter	-
Wellendurchmesser ("/mm)	1" (25,4)