

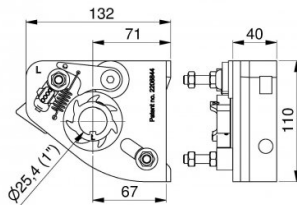
## 25650-R

Federbruch-fangvorrichtung m50-67 , Rechts



<b>Einheit</b>	Stück
<b>Karton</b>	20
<b>Palette</b>	1080
<b>Gewicht (kg)</b>	0,69

### Produktbeschreibung



Federbruch-Fangvorrichtung für Garagentore, geeignet für Wellen von 25,4 mm. Wellendistanz 67 mm. Montagemöglichkeit für Federköpfe 50 mm und 67mm, SP zertifiziert Nr. P902383. Maximum Moment 60 Nm/ Feder. To be used with 24619 or 13006. Gebrauch: REN70. SRR70, SFR200 und SF200 Material: Verzinktes Stahl, Gussstahl Sperrad Rechts.

### Technische Information

<b>Anwendungsbereich</b>	Privattore
<b>Torsystem</b>	HOME-F, HOME-R
<b>Position</b>	Rechts
<b>Material</b>	Stahl
<b>Maximaler Moment</b>	60
<b>Offset (mm)</b>	71
<b>Wellendurchmesser (\"/mm)</b>	1\" (25,4)