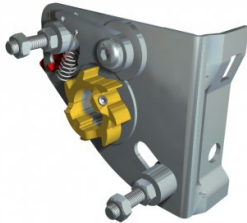


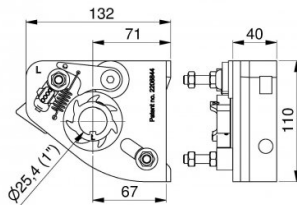
25650-L

Federbruch-fangvorrichtung m50-67, Links



Einheit	Stück
Karton	20
Palette	1080
Gewicht (kg)	0,69

Produktbeschreibung



Federbruch-Fangvorrichtung für Garagentore, geeignet für Wellen von 25,4 mm. Wellendistanz 67 mm. Montagemöglichkeit für Federköpfe 50 mm und 67mm, SP zertifiziert Nr. P902383. Maximum Moment 60 Nm/ Feder. To be used with 24619 or 13006. Gebrauch: REN70. SRR70, SFR200 und SF200 Material: Verzinktes Stahl, Gussstahl Sperrad Links.

Technische Information

Anwendungsbereich	Privattore
Torsystem	HOME-F, HOME-R
Position	Links
Material	Stahl
Maximaler Moment	60
Offset (mm)	71
Wellendurchmesser (\"/mm)	1\" (25,4)