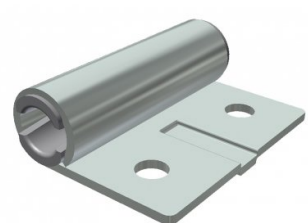


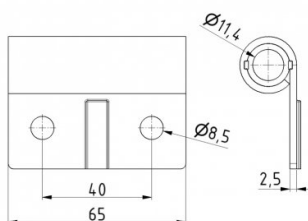
## 25239-R9016

Rollenhalter 11 mm Ral9016 mit kunststof Einlage



<b>Einheit</b>	Stück
<b>Karton</b>	100
<b>Palette</b>	6000
<b>Gewicht (kg)</b>	0,12

### Produktbeschreibung



Inheitliches Design. Massives Stahl-Design außen mit geräuscharmem Kern aus Kunststoff.

Ausgezeichnete Gleiteigenschaften.

Kann mit allen Standardrollenhaltern verwendet werden, z.B. von den Artikeln 25234, 25334, 25634, 25734, 25736, 25052, 25057, 230110, 230220, 230104

Perfekt kombinierbar mit der geräuschlosen Laufrolle 25229.

Geeignet für M8 Schrauben und Muttern. (Art. 150131 / 14022)

### Technische Information

<b>Teckentrup</b>	-
<b>Privat</b>	
<b>EPCO</b>	
<b>Italpanelli</b>	
<b>Kingspan</b>	
<b>Tecnopan</b>	
<b>Scharniertyp</b>	Rollenhalter
<b>Gerauscharm</b>	
<b>Panel Dicke (mm)</b>	40
<b>Beschichtung</b>	Lackiert
<b>RAL-Farbe</b>	RAL8017
<b>Material</b>	Verzinkter Stahl