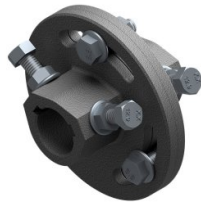


25042.1

Einstelbare schwere Wellenkupplung 25,4 mm

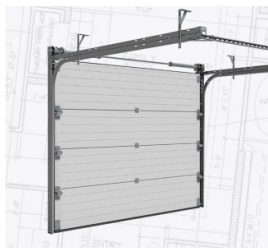
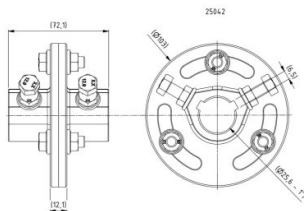


Einheit	Stück
Karton	15
Palette	420
Gewicht (kg)	0,94

Produktbeschreibung

Schwere Wellenkupplung, bestehend aus zwei Hälften mit Nut und Schrauben.

Geeignet für 25,4mm Wellen mit Nut.



Technische Information

Material	Verzinkter Stahl
Industriell	
Länge (mm)	None
Wellendurchmesser ("/mm)	1" (25,4)
Keile	Ja
Material	Cast steel
Einstelbahr	