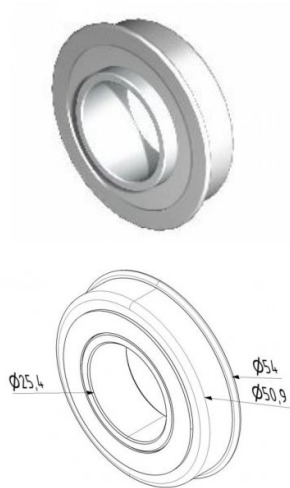


13026.1

Kugellager 25,4 mm



Einheit	Stück
Karton	180
Palette	7200
Gewicht (kg)	0,1

Produktbeschreibung

Geeignet für die Montage in Lagerkonsolen oder imstationären Federkopf (S).

Max. Belastung: 180 kg.

Technische Information

Material	-
Halter	-
Wellendurchmesser ("/mm)	1" (25,4)