

## 245027

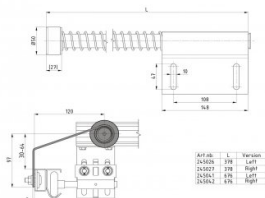
Rozjezdová pružina typ C L=378mm RH



|                      |     |
|----------------------|-----|
| <b>Jednotka</b>      | Kus |
| <b>Krabice</b>       | 10  |
| <b>Paleta</b>        | 320 |
| <b>Hmotnost (kg)</b> | 1,3 |

### Popis produktu

Krátká rozjezdová pružina L=378 mm, síla při plném stlačení 160 N. Jedná se o vylepšenou verzi staré rozjezdové pružiny 25026.



### Technické informace

|                   |                    |
|-------------------|--------------------|
| <b>Průmysl</b>    |                    |
| <b>Pozice</b>     | Vpravo             |
| <b>Délka (mm)</b> | 378                |
| <b>Materiál</b>   | Galvanizovaná ocel |